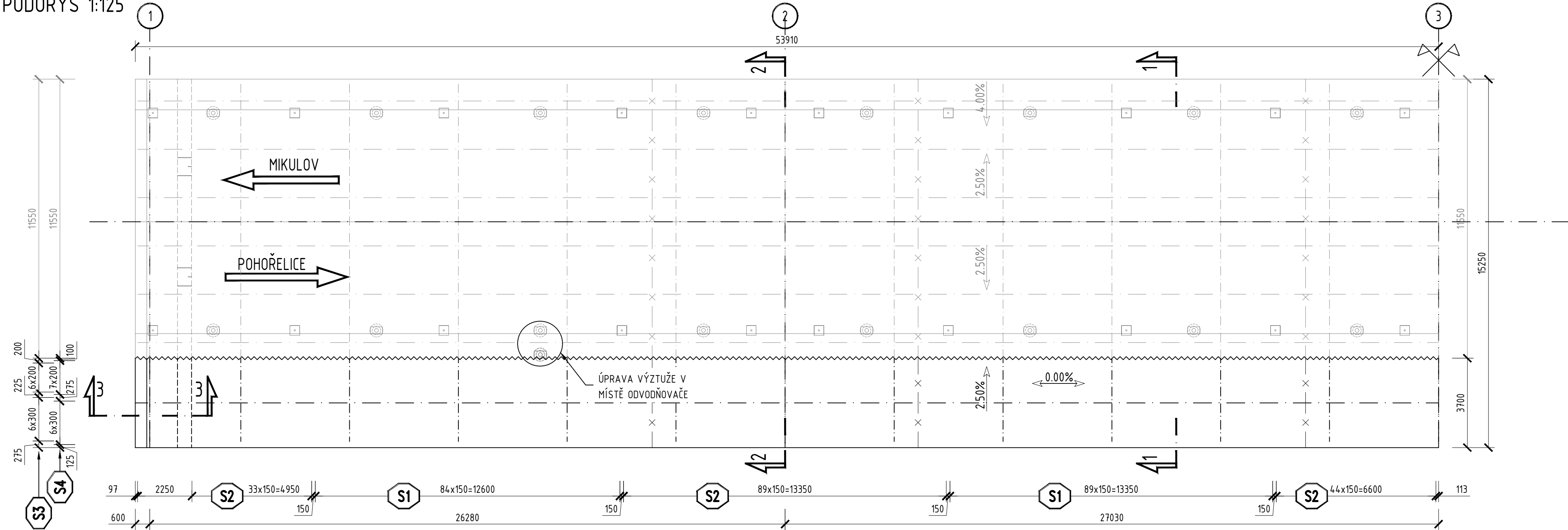
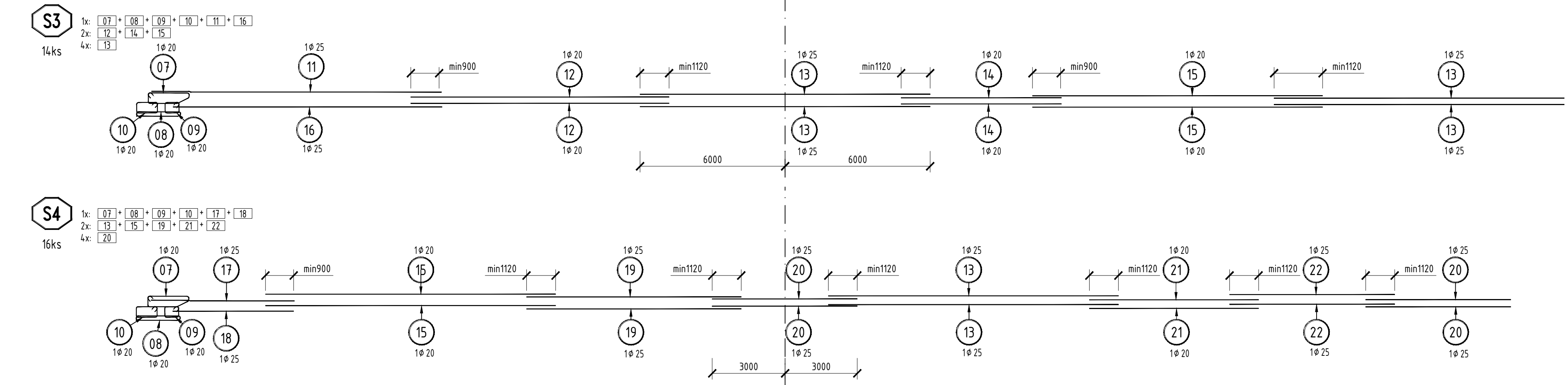


VÝZTUŽ ROZŠÍŘENÉ SPŘAŽENÉ DESKY

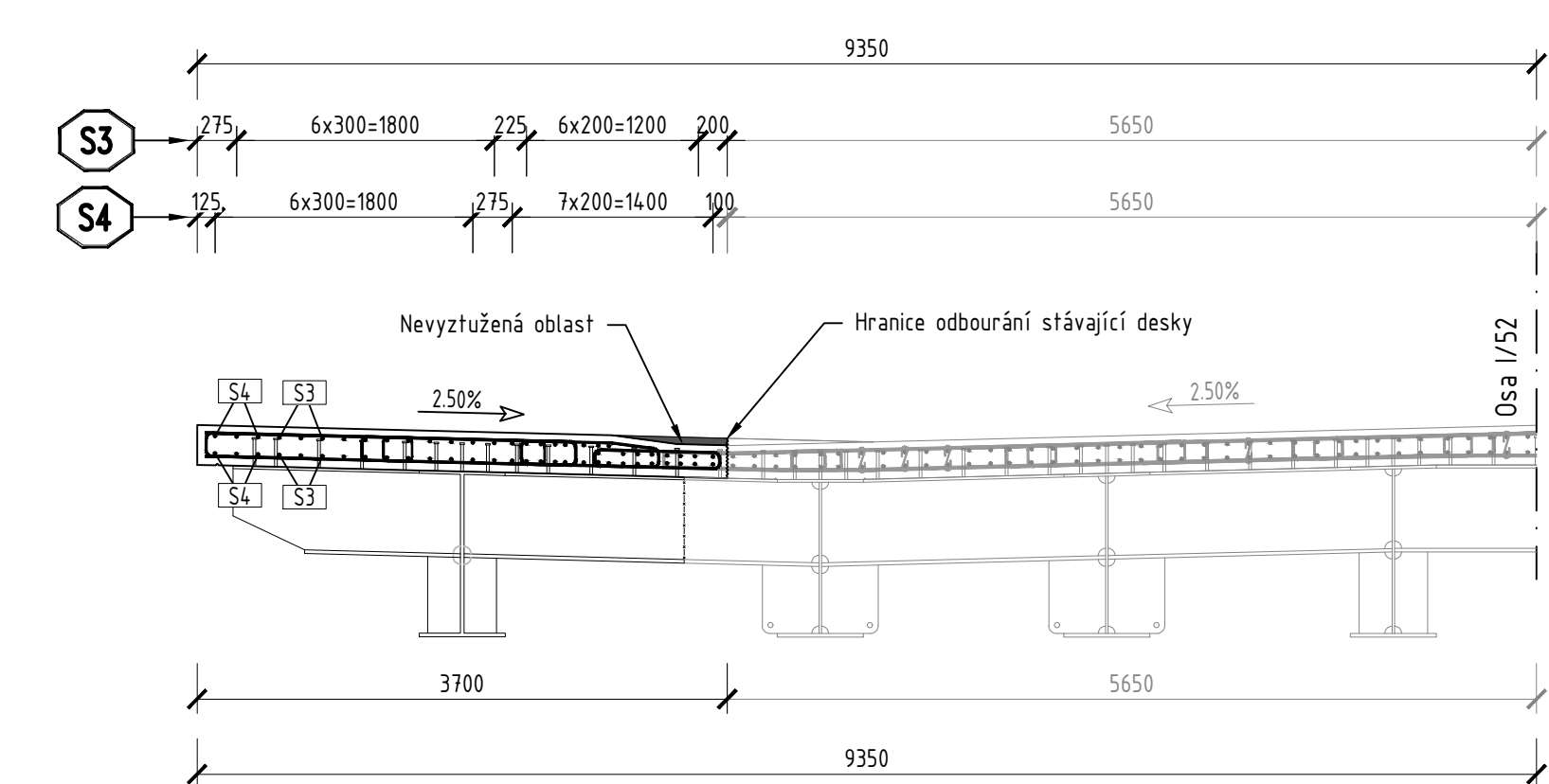
PŮDORYS 1:125



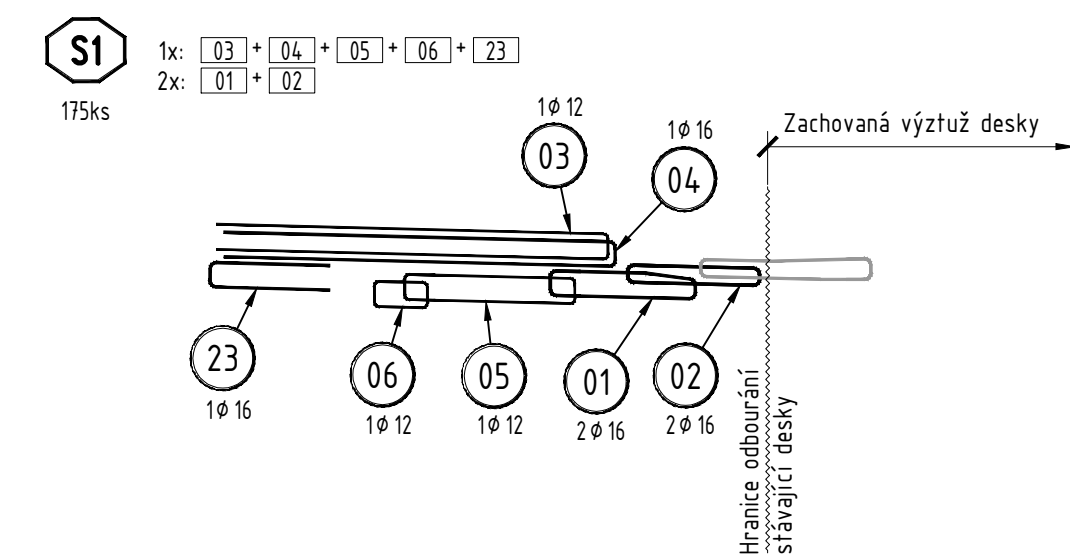
VÝTAH VÝZTUŽE SESTAV - PODÉLNÁ VÝZTUŽ 1:125



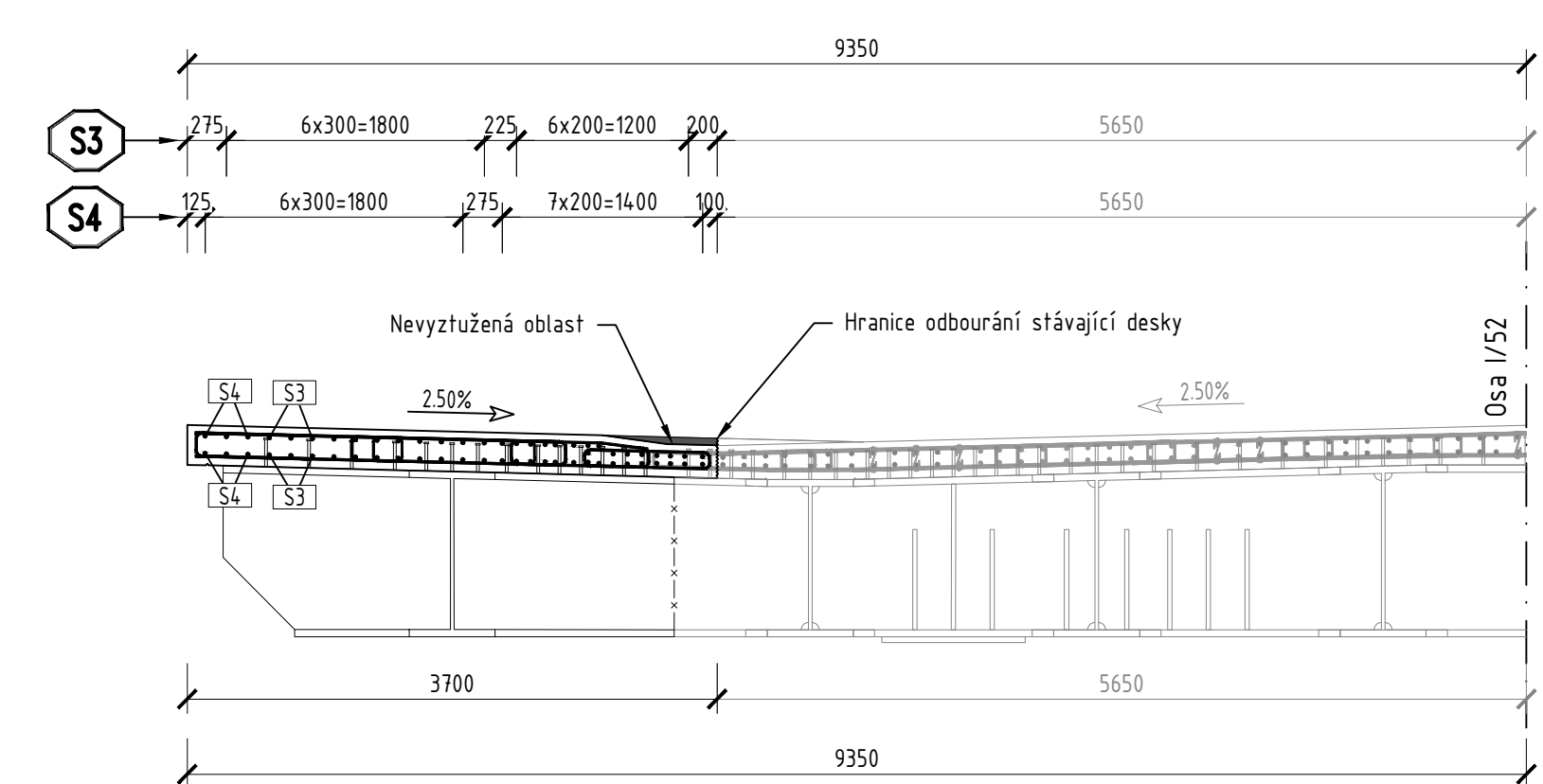
ŘEZ 1-1-V POLI 1:50



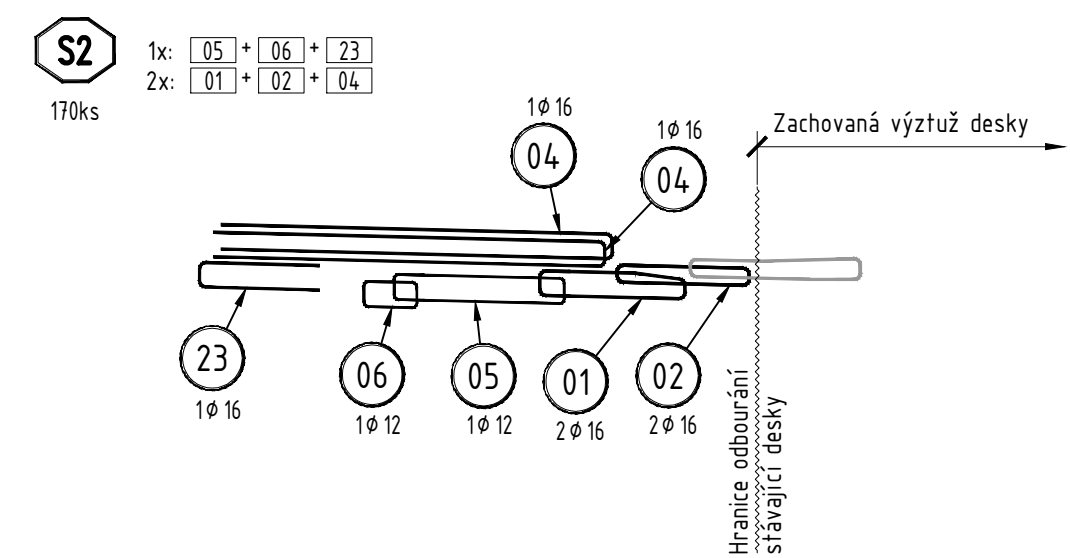
VÝTAH VÝZTUŽE SESTAV 1:50



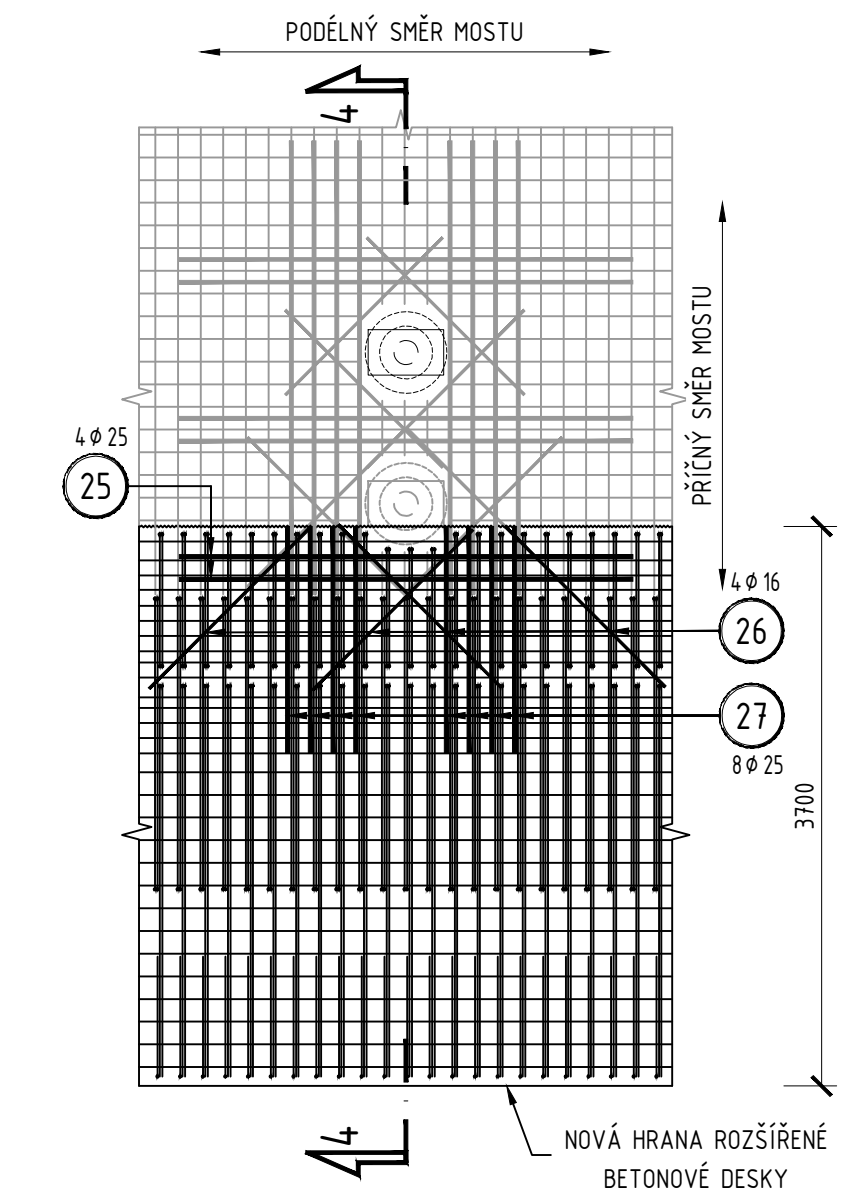
ŘEZ 2-2-NAD PODPĚROU 1:50



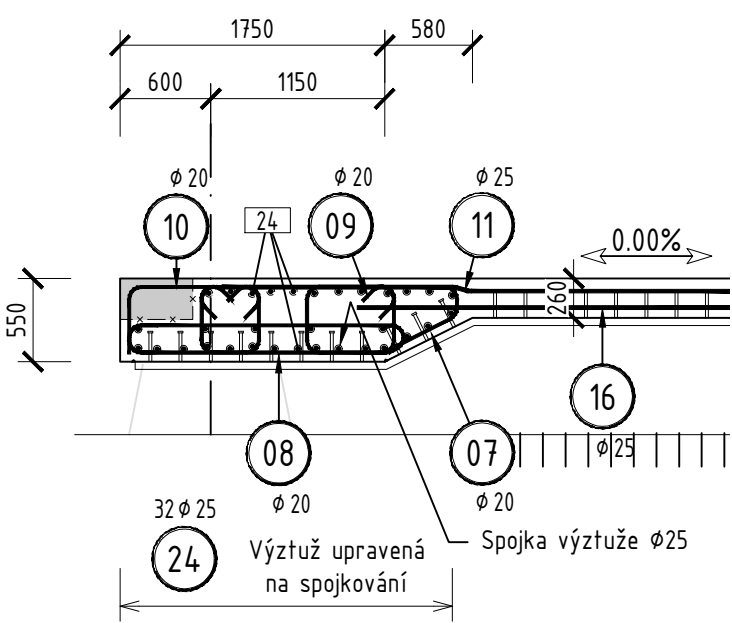
VÝTAH VÝZTUŽE SESTAV 1:50



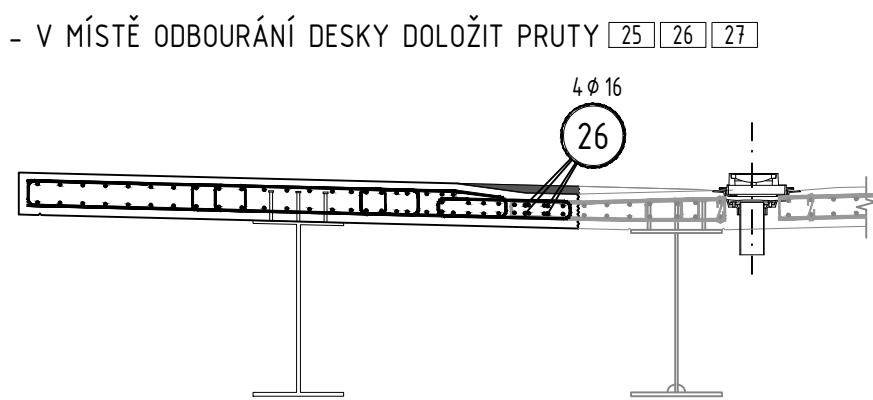
ÚPRAVA VÝZTUŽE V MÍSTĚ ODVODŇOVAČE 1:50



ŘEZ 3-3 1:50



ŘEZ 4-4 1:50



VÝZTUŽ:

B500B dle ČSN EN 10 080, ČSN 42 0139

BETON:

C35/45 - XC4, XD1, XF2 (CZ)

KRYTÍ:

Minimální 40mm

Jmenovité 50mm

POZNÁMKY:

Kóty výztuže jsou vztaženy na její osu

Výztuž pro kotvení mostního závěru bude upřesněna v RDS podle konstrukce mostního závěru

Nevyužitá oblast viz 201.12

Více informací viz TZ (201.01)

Šedou čarou jsou vykresleny stávající konstrukce

VÝKAZ VÝZTUŽE:

Hmotnost betonářské výztuže 57600 kg



SO 201 ROZŠÍŘENÍ MOSTU EV.Č. 52-059

D.1.2

PDPS

SOUŘADNICOVÝ SYSTÉM S-JTSK, VÝŠKOVÝ SYSTÉM BPV

OBJEDNATEL	Jihomoravský kraj Zerotínovo náměstí 449/3, 601 82 BRNO	
------------	--	--

HLAVNÍ PROJEKTANT	PK OSSENDORF s.r.o. Tomášova 1, 602 00 BRNO	
HLAVNÍ INŽENÝR PROJEKTU	ING. NOVÁK	ČÍSLO ZÁKAZY 2018-201
VEDOUcí PROJEKTU	ING. NYKODYM	ODPOVĚDNÁ SKUPINA ATLETER II

ZODP. PROJEKTANT	ING. BARTOŇ		
VYPRACOVAL	HLAVÁČEK		
KONTROLOVAL	ING. SLIMKA		
KRAJ JIHO-MORAVSKÝ	KAT. ÚZ. MUŠOV (T0401)		
AKCESTAVBA	CYKLOSTEZKA UMÍSTĚNÁ PŘI SIL. I/52 NA STRANĚ STŘEDNÍ NÁDRŽE VD NOVÉ MLÝNY D.1.2 - STAVEBNÍ ČÁST D.1.2 - ROZŠÍŘENÍ MOSTU EV.Č. 52-059	DATUM 16.12.2019	
		FORMÁT A4	
		STUPĚŇ PDPS	
		ČÍSLO ZÁKAZY 18116	
		VEŘTNÍ 1:50/1:25	
ČÁST POPRÁVKA	VÝZTUŽ ROZŠÍŘENÉ SPŘAŽENÉ DESKY	ČÍSLO PÁRE 201.13	